

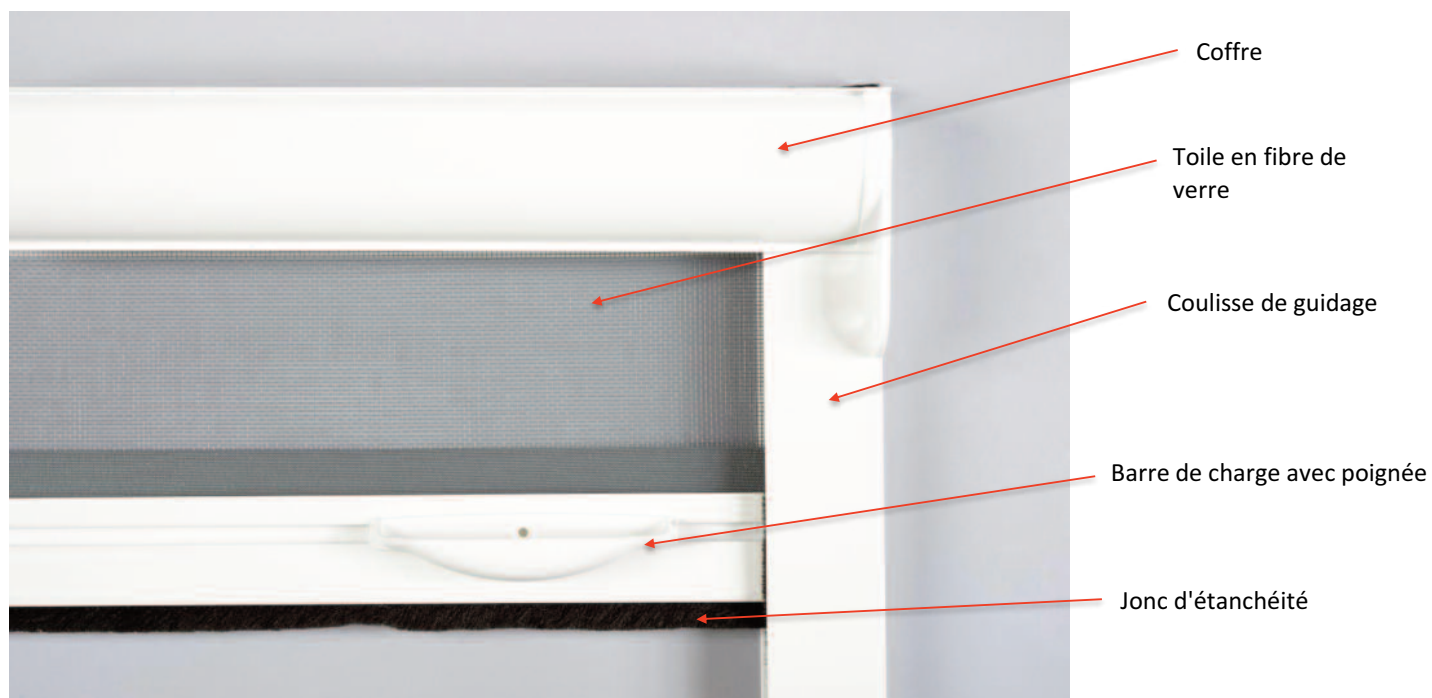


Dans cette fiche technique, vous découvrirez l'ensemble des éléments et données techniques nécessaires pour bien connaître la moustiquaire enroulable, la toile et ses caractéristiques, et les différentes options disponibles.

En plus d'une présentation générale du produit, vous y découvrirez en particulier les rubriques suivantes :

- COFFRE
- BARRE DE CHARGE
- COULISSES
- TOILE
- COLORIS DES PROFILS
- TYPE DE POSE
- QUELLE VISSERIE UTILISER ?
- LIMITES DIMENSIONNELLES
- CONSEILS D'ENTRETIEN

PRESENTATION GENERALE



COFFRE

Hauteur Coffre : 55mm – Avancée Coffre : 42 mm

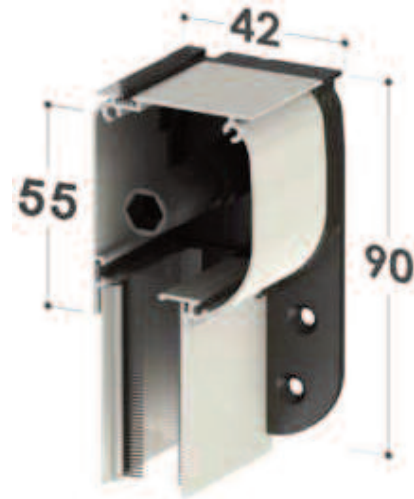
Jonc d'étanchéité sur la partie haute du coffre

Tube d'enroulement de la toile en aluminium diamètre 25mm

Vue extérieure



Vue intérieure



BARRE DE CHARGE



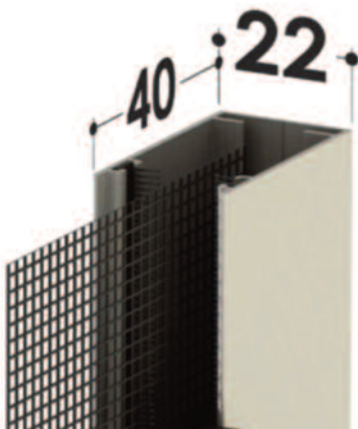
Barre de charge en aluminium

Dimensions : 9,5mm x 38mm

Cette barre de charge en aluminium est apparente.

Elle est assortie au coloris du coffre, et est équipée d'un jonc d'étanchéité en partie basse.

COULISSES



Coulisses de guidage en aluminium laqué à l'identique du coffre, avec balais.

Largeur coulisse : 22 mm – Profondeur coulisse : 40 mm

Système de blocage de la barre de charge (en position basse) intégré aux coulisses

TOILE



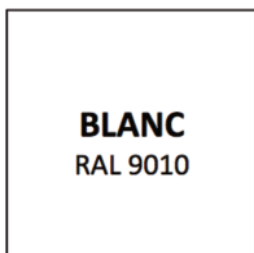
Toile en fibre de verre coloris gris.

Mailles carrées de 1,5mm de côté

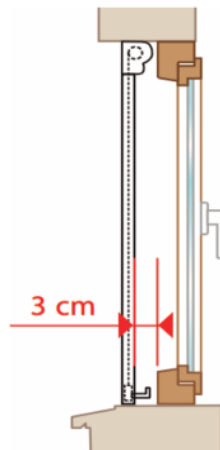
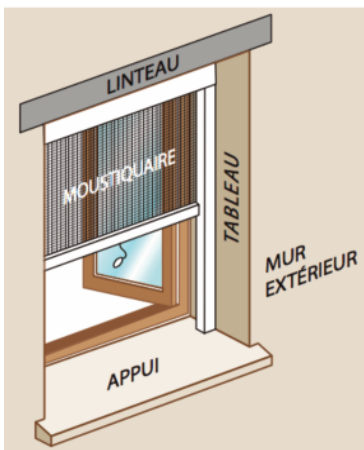
Protection efficace contre tous les insectes (moustiques, mouches, moucheron, guêpes, ...) et même certains pollens, tout en conservant plus de 75% de transmission visuelle.

COLORIS DES PROFILS

La moustiquaire sur mesure Stores-et-Rideaux.com est disponible en 4 coloris pour s'adapter au mieux à vos menuiseries.



TYPES DE POSE



La pose d'une moustiquaire est une pose "en tableau", c'est-à-dire, à l'extérieur, dans l'encadrement de la fenêtre.

Il y aura 5 étapes pour la pose de votre moustiquaire :

- 1- Installation des coulisses
- 2- Marquage des emplacements de perçage
- 3- Perçage des trous et pose des chevilles (pose béton, brique...)
- 4- Fixation (vis)
- 5- Finitions (joint de silicone)

ATTENTION





Il convient d'utiliser les vis et chevilles adaptées au support (bois, béton, aluminium,...).

Face à la variété de supports, nous ne fournissons pas ces vis, mais vous trouverez ci-dessous le détail des vis à utiliser en fonction de chaque support.

QUELLE VISSERIE CHOISIR ?

Face à la diversité des matériaux de pose, il nous est impossible de fournir les vis et chevilles nécessaires à la pose des supports (qui eux sont fournis).

Nous indiquons donc ci-dessous la visserie à utiliser en fonction de chaque matériau :

	VIS 4 mm x 15 mm (diamètre x longueur)	VIS 4 mm x 40 mm (diamètre x longueur)	VIS AUTOFOREUSE 3,9 mm x 13 mm (diamètre x longueur)	CHEVILLE PLASTIQUE 6 mm x 30 mm (diamètre x longueur)
MATERIAU DE POSE				
BOIS	✓			
PVC	✓			
ALU			✓	
BETON		✓		✓
CARREAU DE PLATRE		✓		✓

LIMITES DIMENSIONNELLES

Le tableau ci-dessous reprend l'ensemble des limites dimensionnelles de fabrication :

	Largeur en cm		Hauteur en cm	
	Mini	Maxi	Mini	Maxi
Toile grise	45	205	50	240

CONSEILS D'ENTRETIEN

L'ensemble du mécanisme étant en aluminium ou en PVC, il s'entretient à l'aide d'une éponge humide.

De même pour la toile, une simple éponge humide permettra de maintenir votre store en parfait état.