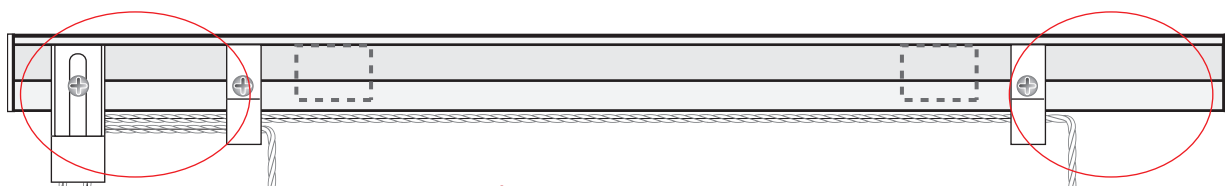


POSE VISSÉE SUR OUVRANT, SUR ÉQUERRES ET PLAFOND

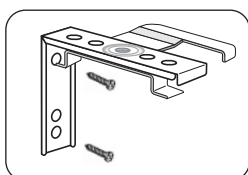
POSE DU STORE (store guidé et non guidé)

⚠ Avant la pose des équerres, les régler à la longueur souhaitée.

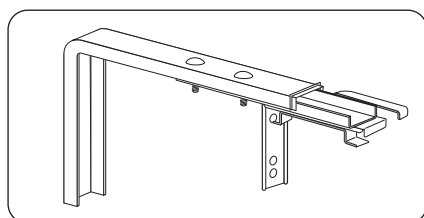
- 1 positionner le store à l'endroit voulu et marquer sur l'ouvrant*, le mur* ou le plafond l'emplacement des supports du store en prenant soin d'éviter les parties encombrantes du mécanisme du boîtier.



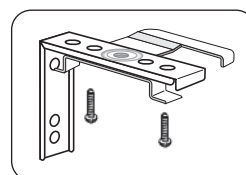
- 2 fixer les supports ou les équerres-supports
* ⚠ sur ouvrant ou mur, vérifier l'horizontalité de la pose avec un niveau à bulle.



Pose mur ou ouvrant

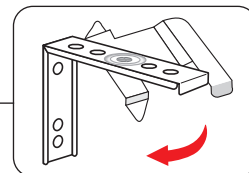


Pose mur ou ouvrant avec équerres

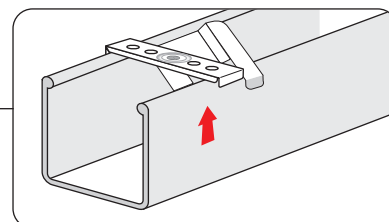


Pose plafond

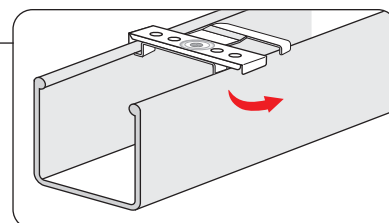
- 3 ouvrir les supports



- 4 positionner le boîtier du store dans les supports



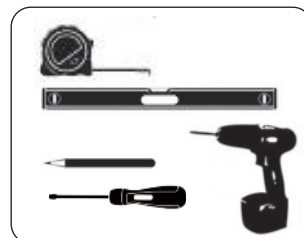
- 5 verrouiller les supports



- 6 clipser la cantonnière sur les velcros

⚠ REMARQUE SUR LE FONCTIONNEMENT

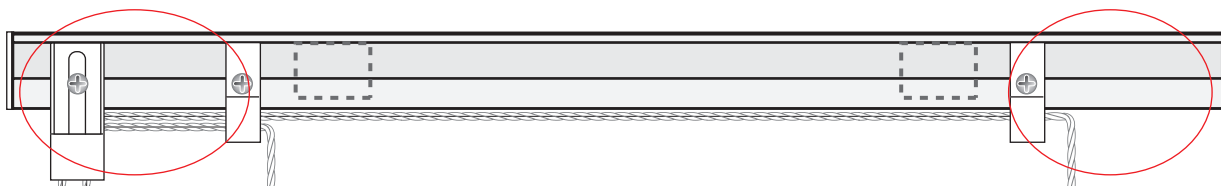
- Pour descendre le store, tirer le **cordon double** (1 gland) légèrement vers le centre du store.
- Pour le bloquer, amener ce cordon vers l'extérieur du store.
- Pour orienter les lames, tirer sur l'un des 2 **cordons simples** (1 gland chacun)



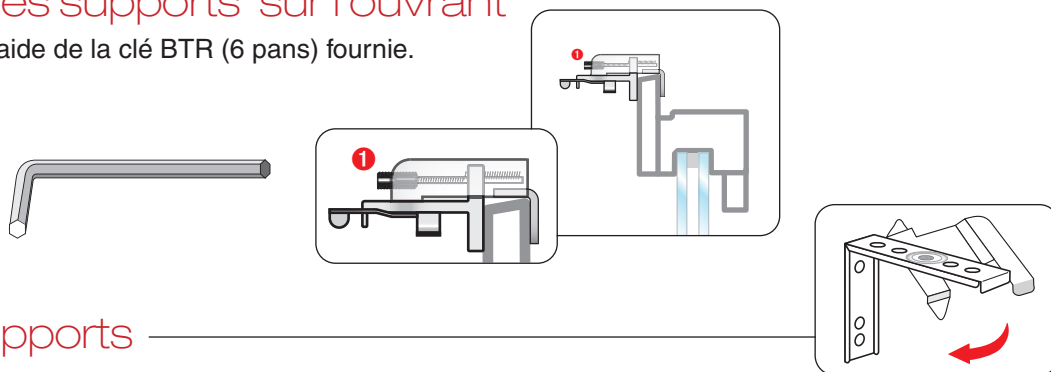
POSE SANS PERÇAGE SUR OUVRANT

POSE DU STORE

- 1 positionner le store à l'endroit voulu
et marquer sur l'ouvrant* l'emplacement des supports du store en prenant soin
d'éviter les parties encombrantes du mécanisme du boîtier.



- 2 positionner les supports sur l'ouvrant
et serrer la vis ❶ à l'aide de la clé BTR (6 pans) fournie.



- 3 ouvrir les supports

- 4 positionner le boîtier du store
dans les supports

- 5 verrouiller les supports

- 6 clipser la cantonnière sur les velcros

REMARQUE SUR LE FONCTIONNEMENT

- Pour descendre le store, tirer le **cordons double** (1 gland) légèrement vers le centre du store.
- Pour le bloquer, amener ce cordon vers l'extérieur du store.
- Pour orienter les lames, tirer sur l'un des 2 **cordons simples** (1 gland chacun)

