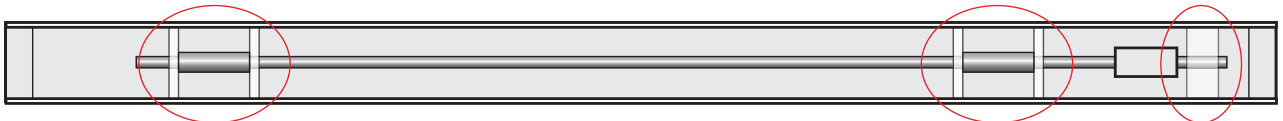


POSE VISSÉE SUR OUVRANT, SUR ÉQUERRES ET PLAFOND

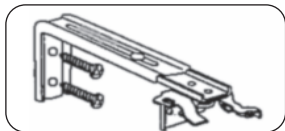
POSE DU STORE (store guidé et non guidé)

⚠ Avant la pose des équerres, les régler à la longueur souhaitée.

- 1** positionner le store à l'endroit voulu et marquer sur l'ouvrant*, le mur* ou le plafond l'emplacement des supports du store en prenant soin d'éviter les parties encombrantes du mécanisme du boîtier.



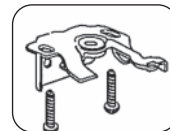
- 2** fixer les supports ou les équerres-supports
* ⚠ sur mur, vérifier l'horizontalité de la pose avec un niveau à bulle.



Pose mur ou ouvrant avec équerres



Pose mur ou ouvrant

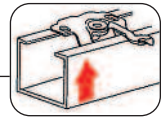


Pose plafond

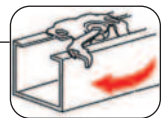


- 3** ouvrir les supports

- 4** positionner le boîtier du store dans les supports



- 5** verrouiller les supports



- 6** accrocher la tige cristal d'orientation des lames

⚠ REMARQUE SUR LE FONCTIONNEMENT

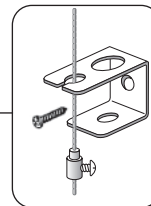
- Pour descendre le store, tirer les cordons légèrement vers le centre du store.
- Pour le bloquer, amener le cordon vers l'extérieur du store.
- Pour orienter les lames, tourner la tige cristal.

POSE DU SYSTÈME DE GUIDAGE (store guidé)

- 7** libérer les câbles de guidage

- 8** descendre le store en position basse

- 9** fixer les 2 supports de guidage
à environ 1 cm du bas du store en prenant soin de respecter la verticalité du câble.



- 10** enfiler un serre-câble sur chaque câble
le remonter jusqu'au support, tendre légèrement le câble et serrer délicatement la vis du serre-câble.

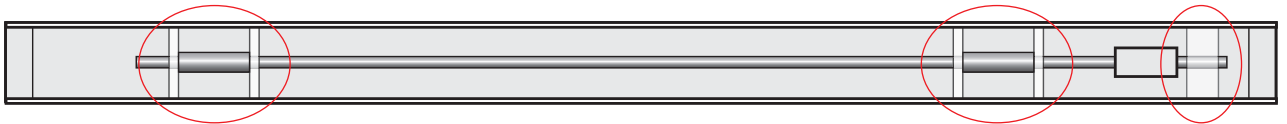
- 11** couper le surplus de câble



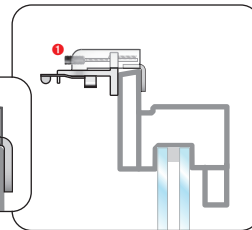
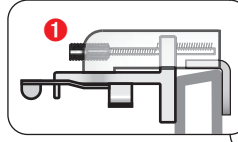
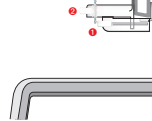
POSE SANS PERÇAGE SUR OUVRANT

POSE DU STORE (store guidé et non guidé)

- 1 positionner le store à l'endroit voulu
et marquer sur l'ouvrant* l'emplacement des supports du store en prenant soin
d'éviter les parties encombrantes du mécanisme du boîtier.

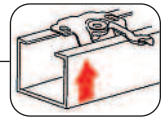


- 2 positionner les supports sur l'ouvrant
et serrer la vis ❶ à l'aide de la clé BTR (6 pans) fournie.

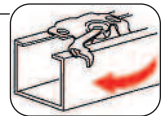


- 3 ouvrir les supports

- 4 positionner le boîtier du store dans les supports



- 5 verrouiller les supports



- 6 accrocher la tige cristal d'orientation des lames

POSE DU SYSTÈME DE GUIDAGE (store guidé)

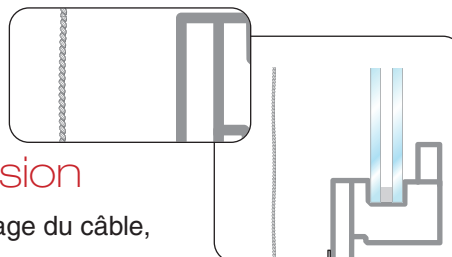
- 7 libérer les câbles de guidage

- 8 descendre le store en position basse

- 9 ouvrir complètement les supports de guidage

- 10 passer le câble de guidage

- 11 positionner le support
en vérifiant la verticalité du câble et
serrer la vis ❶ du support.



- 12 bloquer le câble en tension

et serrer délicatement la vis ❷ de blocage du câble,
à l'aide de la même clé BTR fournie.

- 13 couper le surplus de câble

⚠ REMARQUE SUR LE FONCTIONNEMENT

- Pour descendre le store, tirer les cordons légèrement vers le centre du store.
- Pour le bloquer, amener le cordon vers l'extérieur du store.
- Pour orienter les lames, tourner la tige cristal.

