



Dans cette fiche technique, vous découvrirez l'ensemble des éléments et données techniques nécessaires pour bien connaître le rideau, sa composition, et les différentes options disponibles. En plus d'une présentation générale du produit, vous y découvrirez en particulier les rubriques suivantes :

- TYPES DE CONFECTION
- TYPES D'OUVERTURE
- PRISE DE MESURE
- ADJONCTION DE PANNEAU
- OURLETS

- DOUBLURES
- CARACTERISTIQUES TECHNIQUES TISSUS RIDEAU
- CARACTERISTIQUES TECHNIQUES DOUBLURES
- LIMITES DIMENSIONNELLES
- CONSEILS D'ENTRETIEN

PRESENTATION GENERALE



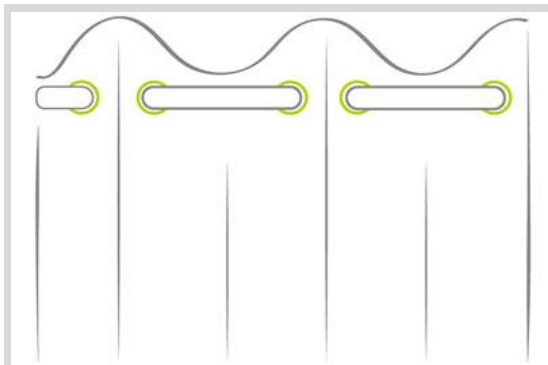
Tringle

Oeillet

Tête de rideau

Corps de rideau

TYPES DE CONFECTION

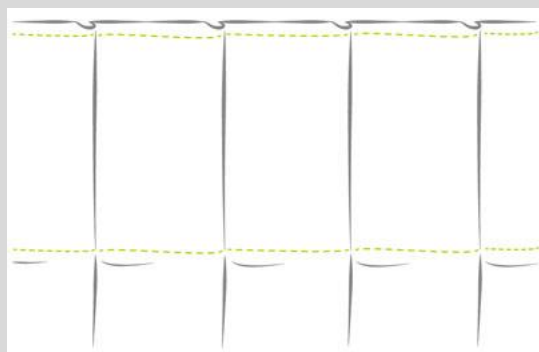


Confection Oeillets

Réalisé avec des oeillets en laiton sertis.

Les oeillets ont un diamètre intérieur de 40 mm (4 cm) et sont disponibles en 3 coloris : Chromé / Doré / Gris Acier.

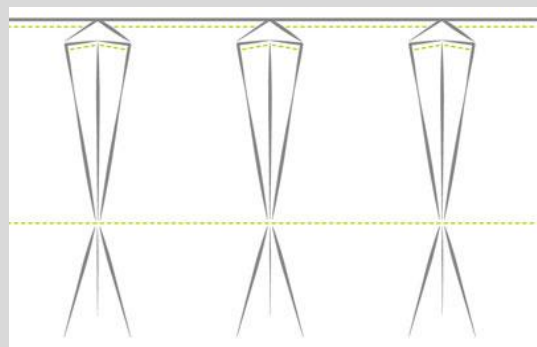
Leur position est calculée selon la largeur du rideau, et ils sont toujours en nombre pair.



Confection Ruban Fronceur avec Plis Cousus

Confection avec un ruban fronceur sur lequel sont positionnés des crochets (escargots) qui seront à positionner sur les chariots de votre Tringle Chemin de Fer. La bande du ruban fronceur est cousue au ras du rideau et mesure 7 cm de hauteur.

Les attaches sont posées en atelier et le rideau est donc livré prêt à poser. Toutefois, ces derniers peuvent être modulés sur la hauteur à votre convenance. Cette confection est adaptée au tringles type "chemin de fer" c'est à dire des rails avec des chariots qui coulissent le long du rail.



Confection Ruban Fronceur avec Tête Flammande

Confection avec un ruban fronceur sur lequel sont réalisés des doubles plis pincés et cousus. La bande du ruban fronceur est cousue au ras du rideau et mesure 7 cm de hauteur.

Les attaches sont posées en atelier et le rideau est donc livré prêt à poser. Toutefois, ces derniers peuvent être modulés sur la hauteur à votre convenance. Cette confection est adaptée au tringles type "chemin de fer" c'est à dire des rails avec des chariots qui coulissent le long du rail.

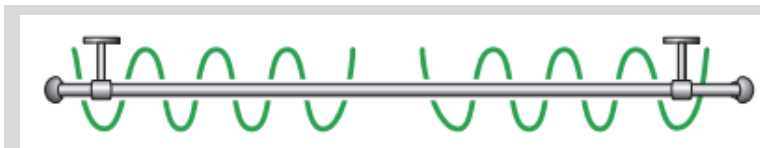
TYPES D'OUVERTURE



Ouverture Latérale - 1 rideau par Tringle

Se replie du côté de votre choix.

Dans ce cas il convient de commander 1 seul rideau.



Ouverture Centrale - 2 rideaux par Tringle

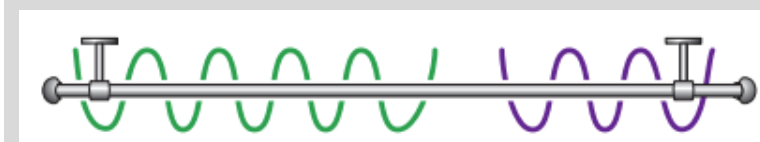
Chacun se replie d'un côté de la Tringle.

Déclinaison :

Il faut commander 2 rideaux identiques (visuel haut)

ou

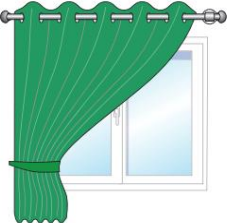
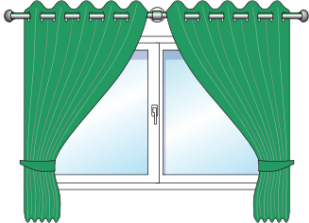
2 rideaux de tailles différentes (visuel bas).



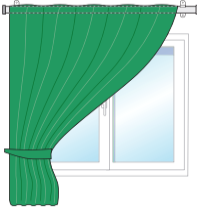

PRISE DE MESURE

LARGEUR

Les tableaux ci-dessous indiquent la **largeur conseillée** selon le type de confection, afin d'obtenir une excellente fermeture de votre rideau ainsi qu'une belle esthétique au niveau des plis.

CONFECTION CEILLETS		Ouverture LATÉRALE 1 rideau	Ouverture CENTRALE 2 rideaux
Largeur FENETRE en cm LF	Longueur TRINGLE en cm LT	Largeur conseillée du RIDEAU en cm LR	Largeur conseillée de chacun des 2 RIDEAUX en cm LR
			
60	80	120	60
80	100	140	70
100	120	160	80
120	140	180	90
140	170	210	110
160	190	240	120
180	200	260	140
200	230	2 rideaux obligatoires	150
220	250		170
240	280		180
260	300		190

Ici, la largeur conseillée du rideau est plus grande que la longueur de la tringle car l'ampleur provient des ondulations du tissu.

CONFECTION RUBAN FRONCEUR		Ouverture LATÉRALE 1 rideau	Ouverture CENTRALE 2 rideaux
Largeur FENETRE en cm LF	Longueur TRINGLE en cm LT	Largeur conseillée du RIDEAU en cm LR	Largeur conseillée de chacun des 2 RIDEAUX en cm LR
			
60	80	80	50
80	100	100	60
100	120	120	70
120	140	140	80
140	170	170	95
160	190	190	105
180	210	210	115
200	230	230	125
220	250	250	135
240	260	260	140

Ici, la largeur conseillée du rideau est égale à la longueur de la tringle car l'ampleur provient des plis fait avec le ruban.

HAUTEUR

Elle est directement liée à votre goût. Soit vous souhaitez avoir des rideaux qui affleurent le sol, soit vous préférez avoir des rideaux dits "cassants" c'est à dire qui touchent le sol.

IMPORTANT : Pour une confection oeillets, la distance entre le haut intérieur de l'oeillet (qui va reposer sur la tringle) et le haut du rideau est de 3 cm.

Dans tous les cas de confection, si vous souhaitez par exemple avoir des rideaux qui s'arrêtent à 2 cm du sol, il convient d'indiquer comme hauteur de rideau, la hauteur du haut de la tringle jusqu'au sol augmentée d'1 cm.

ADJONCTION DE PANNEAU

Dans le cas où l'une des dimensions de votre rideau dépasse la taille de la laize (largeur maximale du rouleau de tissu), nous sommes dans l'obligation de procéder à l'adjonction d'un panneau supplémentaire : c'est à dire que nous ajoutons une découpe de tissu avec une couture verticale, pour qu'elle se cache dans un pli. Pour cela nous indiquons sur le site pour chaque tissu sa laize.

Exemple >



Si cette confection ne vous convient pas, nous vous recommandons plutôt d'opter pour une pose en 2 rideaux.

OURLETS

Notre confection comprend une finition avec des ourlets doubles : comme son nom l'indique, le tissu est plié 2 fois.

Ces ourlets sont effectués sur les 2 côtés et le bas du rideau, sur une hauteur finale de 1 cm. Notre choix de faire de petits ourlets m-permet d'éviter avec le temps que les ourlets ne marquent le rideau.

DOUBLURES

Il est possible d'ajouter une doublure à chaque rideau en fonction des besoins.

Celle-ci est cousue sur le haut et les côtés du rideau, le bas étant libre.

DOUBLURE SIMPLE

Elle renforce l'esthétique de votre rideau en lui apportant un « tombé » parfait.

Elle protège également le tissu des rayons du soleil (UV) ou de la lune car sa matière et son coloris ivoire sont peu photo sensibles.

DOUBLURE OCCULTANTE et THERMIQUE

Elle bénéficie des mêmes avantages que la doublure simple au niveau esthétique et dans la protection du tissu.

Elle apporte en plus une obscurité totale dans la pièce (très utile dans une chambre par exemple) et bloque l'air froid qui pourrait provenir d'une fenêtre mal isolée.

Elle permet enfin, lorsque le rideau est fermé, de conserver la chaleur de la pièce.

ATTENTION : Les Doublures sont uniquement compatibles avec la confection Oeillets et la confection Ruban Fronceur "Tête Flamande".

CARACTERISTIQUES TECHNIQUES RIDEAUX

Le tableau ci-dessous reprend l'ensemble des caractéristiques techniques des tissus :

	COMPOSITION TISSU	POIDS	LAIZE (largeur maximale du rouleau de tissu)
- Rideau occultant uni	100% Polyester Haut de Gamme	230g/m ²	300 cm
- Rideau occultant bicolore			
- Rideau occultant aspect flanelle		376g/m ²	142 cm
- Rideau tamisant uni	100% Coton Haut de Gamme	240g/m ²	280 cm
- Rideau tamisant bicolore			
- Rideau tamisant effet lainage	95% Polyester 5% Laine	400g/m ²	140 cm
- Rideau tamisant effet jute	100 % polyester	330g/m ²	290 cm
- Rideau tamisant pailletés	85% Coton 3% Polyamide 13% Polyester	220g/m ²	145 cm
- Rideau tamisant chiné uni	100% Polyester Haut de Gamme	150g/m ²	280 cm
- Rideau à rayures Arbonne	100% Coton	210g/m ²	160 cm
- Rideau à rayures Classiques et Fines	100% Coton	245g/m ²	280 cm
- Rideau à motif à fleurs Tissu Flamingo	100% Coton Haut de Gamme	210g/m ²	160 cm
- Rideau à motif à fleurs Tissu Yasuni	92% ramie 8% coton	220g/m ²	150 cm
- Rideau à motif à fleurs Tissu Belize	100% Coton	170g/m ²	280 cm
- Rideau à motif à fleurs Tissu Amandier	100% Coton	245g/m ²	
- Rideau à motif à fleurs Tissus : Persepolis	100% Coton	245g/m ²	
- Rideau à motif enfants naïfs	100% Coton Haut de Gamme	240g/m ²	280 cm
- Rideau à motif enfants classiques	100% Coton	210g/m ²	160 cm
- Rideau à motif jeunes	80% Coton 20% Polyester	200g/m ²	280 cm
- Rideau à motif géométriques	100% Coton Haut de Gamme	270g/m ²	145 cm
- Rideau à motif mer	100% Coton	170g/m ²	155 cm
- Rideau à motif montagne Tissus : Courchevel - Granier	95 % polyester 5 % laine	400g/m ²	140 cm
- Rideau à motif montagne Tissus : Longeverne	84 % coton 13 % polyester 3 % polyamide	220g/m ²	155 cm
- Rideau à motif montagne Tissus : Modane - Delebio	50% Coton - 50% Polyester	375g/m ²	280 cm
- Rideau à motif toile de Jouy Coloris : Rouge - Bleu	100% Coton Haut de Gamme	180g/m ²	140 cm
- Rideau à motif toile de Jouy Coloris : Gris - Rose - Bleu ciel - Beige - Bordeaux	Tissu 1/2 Natté 100% Coton	245g/m ²	280 cm
- Rideau à motif fantaisie	100% Coton	140g/m ²	280 cm
- Rideau à motif Vichy		120g/m ²	150 cm
- Rideau à motif ethnique Tissus : Baguera - Amata	90% Coton 10% Polyester	220g/m ²	155 cm

CARACTERISTIQUES TECHNIQUES RIDEAUX SUITE

	COMPOSITION TISSU	POIDS	LAIZE (largeur maximale du rouleau de tissu)
- Rideau en lin uni Tissus : Rouge - Chanvre - Taupe - Ardoise	100% Lin Haut de Gamme	180g/m ²	140 cm
- Rideau en lin uni Tissus : Blanc - Ecrû - Gris	100% Lin Haut de Gamme		280 cm
- Rideau en lin bicolore	100% Lin	240g/m ²	140 cm
- Rideau en lin à rayures			
- Rideau en lin à motifs		250g/m ²	150 cm
- Rideau en lin à motifs Tissus : Noble - Domaine			
- Rideau en lin Tie and Dye	185g/ m ²	150 cm	
- Rideau en velours chinés	85% Polyester 10% Coton 5% Nylon	340g/m ²	148 cm
- Rideau en velours uni	100% Polyester	330g/m ²	145 cm
- Voilage Etamine uni	100% Polyester	85g/m ²	290 cm
- Voilage Effet pailletés		70g/m ²	300 cm
- Voilage à rayures tissu Marsella		153g/m ²	
- Voilage à rayures tissu Fantaisie		54g/m ²	
- Voilage à rayures armurées Beige - Gris		68g/m ²	
- Voilage à rayures armurées Violet - Chocolat		53,5g/m ²	
- Voilage à rayures tissu Perth		73g/m ²	
- Voilage à motifs Tissus Pastille		71g/m ²	300 cm
- Voilage à motifs Tissus Broderie		51g/m ²	
- Voilage à motifs Tissus Torsadé		118g/m ²	310 cm
- Voilage à motifs Tissus Guirlande		85g/m ²	290 cm
- Voilage à motifs Tissus Feuillage		65g/m ²	300 cm
- Voilage à motifs Tissus Ballon		84g/m ²	

CARACTERISTIQUES TECHNIQUES DOUBLURES

Le tableau ci-dessous reprend l'ensemble des caractéristiques techniques des doublures :

	COMPOSITION TISSU	POIDS	LAIZE (largeur maximale du rouleau de tissu)
- Doublure simple	50% Coton / 50% Polyester	125g/m ²	280 cm
- Rideau occultante et thermique	50% Coton / 50% Polyester	235g/m ²	274 cm

LIMITES DIMENSIONNELLES

Le tableau ci-dessous reprend l'ensemble des limites dimensionnelles de fabrication :

	Tous types de confection				
	Largeur en cm		Hauteur en cm		
	Mini	Maxi	Mini	Maxi	
- Rideau occultant uni	40	280	50	360	
- Rideau occultant bicolore				320	
- Rideau occultant aspect flanelle	60	260		50	360
- Rideau tamisant uni	40				300
- Rideau tamisant chiné uni			80	80	260
- Rideau tamisant bicolore	80				50
- Rideau à motif à rayures			60	80	
- Rideau à motif à fleurs			80		50
- Rideau à motif enfants naïfs			60	80	
- Rideau à motif enfants classiques			80		50
- Rideau à motif géométriques				60	
- Rideau à motif carreaux de ciment			80		50
- Rideau à motif mer		60		80	
- Rideau à motif montagne	80		50		300
- Rideau à motif toile de Jouy		60		80	
- Rideau à motif minis	80		50		300
- Rideau à motif fantaisie		60		240	
- Rideau à motif Vichy	80		260		300
- Rideau en lin uni		60		235	
- Rideau en lin bicolore	80		260		320
- Rideau en lin à rayures		60		260	
- Rideau en lin à motifs	80		260		320
- Rideau en lin Tie and Dye		60		260	
- Rideau en velours uni	80		260		320
- Voilage Etamine uni		60		260	
- Voilage à rayures	80		260		320

CONSEILS D'ENTRETIEN

Pour dépoussiérer le rideau, utilisez une brosse à linge ou un aspirateur avec l'embout en forme de T.
Vous pouvez aussi décrocher le rideau et le secouer par la fenêtre.

En cas de tâche ou dans le cadre d'un entretien et nettoyage complet, **nous vous recommandons un nettoyage à sec (sans contact à l'eau), afin d'éviter toute variation de dimension et/ou de perte de couleur.**

Suite à cela, accrochez le rideau et attendez quelques jours afin qu'il reprenne sa place et sa forme.

Il est possible de le repasser à température douce, réglé au minimum afin de repasser les éventuels plis présents sur votre rideau.