



Dans cette fiche technique, vous découvrirez l'ensemble des éléments et données techniques nécessaires pour bien connaître le rideau, sa composition, et les différentes options disponibles. En plus d'une présentation générale du produit, vous y découvrirez en particulier les rubriques suivantes :

- TYPES DE CONFECTION
- TYPES D'OUVERTURE
- PRISE DE MESURE
- ADJONCTION DE PANNEAU
- OURLETS
- DOUBLURES
- CARACTERISTIQUES TECHNIQUES TISSUS RIDEAU
- CARACTERISTIQUES TECHNIQUES DOUBLURES
- LIMITES DIMENSIONNELLES
- CONSEILS D'ENTRETIEN

PRESENTATION GENERALE



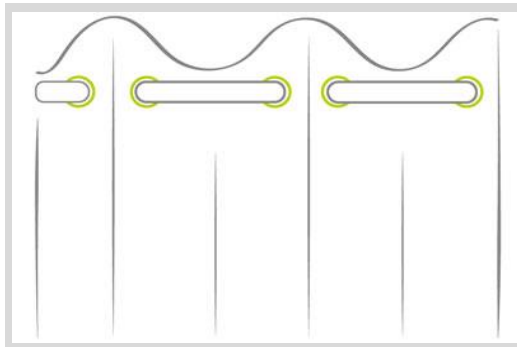
Tringle

Oeillet

Tête de rideau

Corps de rideau

TYPES DE CONFECTION

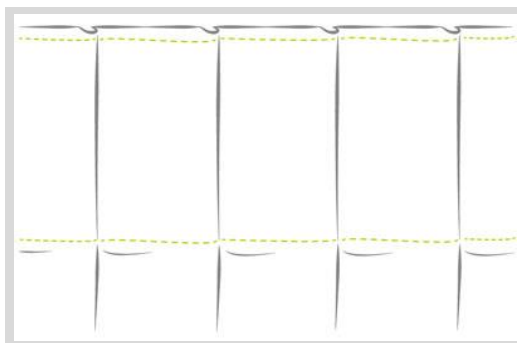


Confection Oeillets

Réalisé avec des oeillets en laiton sertis.

Les oeillets ont un diamètre intérieur de 40 mm (4 cm) et sont disponibles en 3 coloris : Chromé / Doré / Gris Acier.

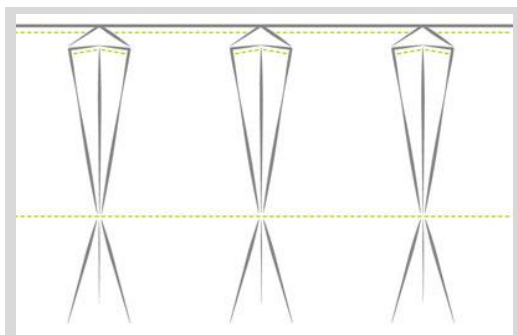
Leur position est calculée selon la largeur du rideau, et ils sont toujours en nombre pair.



Confection Ruban Fronceur avec Plis Cousus

Confection avec un ruban fronceur sur lequel sont positionnés des crochets (escargots) qui seront à positionner sur les charriots de votre Tringle Chemin de Fer.

Les attaches sont posées en atelier et le rideau est donc livré prêt à poser. Cette confection est adaptée au tringles type "chemin de fer" c'est à dire des rails avec des charriots qui couissent le long du rail.

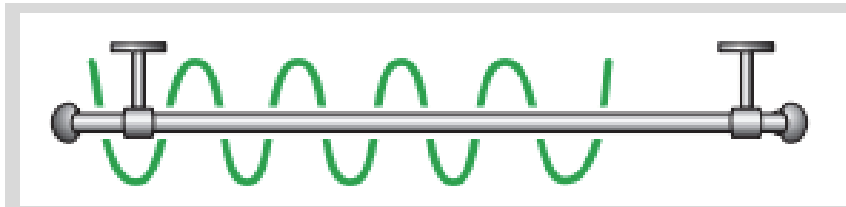


Confection Ruban Fronceur avec Tête Flammande

Confection avec un ruban fronceur sur lequel sont réalisés des doubles plis pincés et cousus.

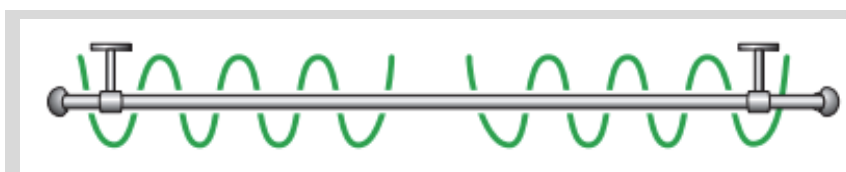
Les attaches sont posées en atelier et le rideau est donc livré prêt à poser. Cette confection est adaptée au tringles type "chemin de fer" c'est à dire des rails avec des charriots qui couissent le long du rail.

TYPES D'OUVERTURE



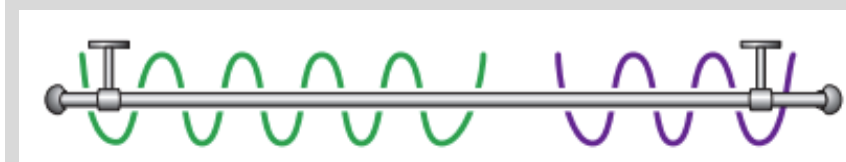
Ouverture Latérale - 1 rideau par Tringle

Se replie du côté de votre choix. Dans ce cas il convient de commander 1 seul rideau.



Ouverture Centrale - 2 rideaux par Tringle

Chacun se replie d'un côté de la Tringle.

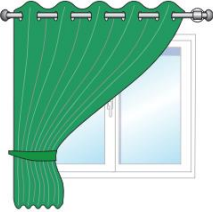
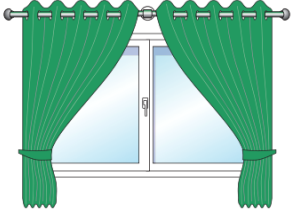


Déclinaison :
Il faut commander 2 rideaux identiques (visuel haut)
ou
2 rideaux de tailles différentes (visuel bas).



PRISE DE MESURE

LARGEUR

Les tableaux ci-dessous indiquent la **largeur conseillée** selon le type de confection, afin d'obtenir une excellente fermeture de votre rideau ainsi qu'une belle esthétique au niveau des plis.

CONFECTION ŒILLETS		Ouverture LATÉRALE 1 rideau	Ouverture CENTRALE 2 rideaux
Largeur FENÊTRE en cm LF	Longueur TRINGLE en cm LT	Largeur conseillée du RIDEAU en cm LR	Largeur conseillée de chacun des 2 RIDEAUX en cm LR
			
60	80	120	60
80	100	140	70
100	120	160	80
120	140	180	90
140	170	210	110
160	190	240	120
180	200	260	140
200	230	2 rideaux obligatoires	150
220	250		170
240	280		180
260	300		190

Ici, la largeur conseillée du rideau est plus grande que la longueur de la tringle car l'ampleur provient des ondulations du tissu.

CONFECTION RUBAN FRONCEUR		Ouverture LATÉRALE 1 rideau	Ouverture CENTRALE 2 rideaux
Largeur FENÊTRE en cm LF	Longueur TRINGLE en cm LT	Largeur conseillée du RIDEAU en cm LR	Largeur conseillée de chacun des 2 RIDEAUX en cm LR
			
60	80	80	50
80	100	100	60
100	120	120	70
120	140	140	80
140	170	170	95
160	190	190	105
180	210	210	115
200	230	230	125
220	250	250	135
240	260	260	140

Ici, la largeur conseillée du rideau est égale à la longueur de la tringle car l'ampleur provient des plis fait avec le ruban.

HAUTEUR

Elle est directement liée à votre goût. Soit vous souhaitez avoir des rideaux qui affleurent le sol, soit vous préférez avoir des rideaux dits "cassants" c'est à dire qui touchent le sol.

IMPORTANT : Pour une confection oeillets, la distance entre le haut intérieur de l'oeillet (qui va reposer sur la tringle) et le haut du rideau est de 3 cm.

Dans tous les cas de confection, si vous souhaitez par exemple avoir des rideaux qui s'arrêtent à 2 cm du sol, il convient d'indiquer comme hauteur de rideau, la hauteur du haut de la tringle jusqu'au sol augmentée d'1 cm.

ADJONCTION DE PANNEAU

Dans le cas où l'une des dimensions de votre rideau dépasse la taille de la laize (largeur maximale du rouleau de tissu), nous sommes dans l'obligation de procéder à l'adjonction d'un panneau supplémentaire : c'est à dire que nous ajoutons une découpe de tissu avec une couture verticale, pour qu'elle se cache dans un pli. Pour cela nous indiquons sur le site pour chaque tissu sa laize.

Exemple >



Si cette confection ne vous convient pas, nous vous recommandons plutôt d'opter pour une pose en 2 rideaux.

OURLETS

Notre confection comprend une finition avec des ourlets doubles : comme son nom l'indique, le tissu est plié 2 fois.

Ces ourlets sont effectués sur les 2 côtés et le bas du rideau, sur une hauteur finale de 1 cm. Notre choix de faire de petits ourlets m-permet d'éviter avec le temps que les ourlets ne marquent le rideau.

DOUBLURES

Il est possible d'ajouter une doublure à chaque rideau en fonction des besoins.

Celle-ci est cousue sur le haut et les côtés du rideau, le bas étant libre.

DOUBLURE SIMPLE

Elle renforce l'esthétique de votre rideau en lui apportant un « tombé » parfait.

Elle protège également le tissu des rayons du soleil (UV) ou de la lune car sa matière et son coloris ivoire sont peu photo sensibles.

DOUBLURE OCCULTANTE et THERMIQUE

Elle bénéficie des mêmes avantages que la doublure simple au niveau esthétique et dans la protection du tissu.

Elle apporte en plus une obscurité totale dans la pièce (très utile dans une chambre par exemple) et bloque l'air froid qui pourrait provenir d'une fenêtre mal isolée.

Elle permet enfin, lorsque le rideau est fermé, de conserver la chaleur de la pièce.

ATTENTION : Les Doublures sont uniquement compatibles avec la confection Oeillets et la confection Ruban Fronceur "Tête Flamande".

CARACTERISTIQUES TECHNIQUES RIDEAUX

Le tableau ci-dessous reprend l'ensemble des caractéristiques techniques des tissus :

	COMPOSITION TISSU	POIDS	LAIZE (largeur maximale du rouleau de tissu)
- Rideau occultant uni	100% Polyester Haut de Gamme	230g/m2	300 cm
- Rideau occultant bicolore			
- Rideau occultant aspect flanelle		376g/m2	142 cm
- Rideau tamisant uni	100% Coton Haut de Gamme	240g/m ²	280 cm
- Rideau tamisant bicolore			
- Rideau tamisant chiné uni	100% Polyester Haut de Gamme	150g/m2	
- Rideau à rayures Tissu Rayures Toniques	100% Coton Haut de Gamme	210g/m2	160 cm
- Rideau à rayures Tissu Rayures Fines, Médium et Classiques	100% Coton	245g/m2	280 cm
- Rideau à motif à fleurs Tissu Fleurs	100% Coton Haut de Gamme	210g/m2	160 cm
- Rideau à motif à fleurs : Lara Nagui	100% Polyester	220g/m2	280 cm
- Rideau à motif à fleurs Tissus : Kate - Buckingham - Persepolis	100% Coton	245g/m2	280 cm
- Rideau à motif enfants naïfs	100% Coton Haut de Gamme	240g/m2	280 cm
- Rideau à motif enfants classiques	100% Coton	210g/m2	160 cm
- Rideau à motif enfants classisiques : Danseuse - Espace	100% Polyester	220g/m2	280 cm
- Rideau à motif géométriques	100% Coton Haut de Gamme	270g/m2	145 cm
- Rideau à motif géométriques : Triangles Hortentsia - Triangles Mousse - Triangles Océan	100% Polyester	220g/m2	280 cm
- Rideau à motif carreaux de ciment	100% Coton	220g/m2	140 cm
- Rideau à motif mer	100% Coton	170g/m2	155 cm
- Rideau à motif montagne Tissus : Chalet - Neige	50% Coton - 50% Polyester	245g/m2	280 cm
- Rideau à motif montagne Tissus : Modane - Delebio		375g/m2	
- Rideau à motif toile de Jouy Coloris : Rouge - Bleu	100% Coton Haut de Gamme	180g/m2	140 cm
- Rideau à motif toile de Jouy Coloris : Gris - Rose - Bleu cile - Beige - Bordeaux	Tissu 1/2 Natté 100% Coton	245g/m2	280 cm

- Rideau à motif minis	100% Coton	140g/m ²	140 cm
- Rideau à motif fantaisie			280 cm
- Rideau à motif Vichy		120g/m ²	150 cm
- Rideau à motif Line Art	100% Polyester	220g/m ²	280 cm
- Rideau jeune	100% Polyester	200g/m ²	280 cm
- Rideau en lin uni	100% Lin Haut de Gamme	180g/m ²	140 cm
- Rideau en lin bicolore	100% Lin		
- Rideau en lin à rayures		240g/m ²	
- Rideau en lin à motifs			
- Rideau en lin Tie and Dye		185g/m ²	150 cm
- Rideau en velours uni	100% Polyester	300g/m ²	140 cm
- Voilage Etamine uni		85g/m ²	290 cm
- Voilage à rayures tissu Marsella		153g/m ²	300 cm
- Voilage à rayures tissu Perth		73g/m ²	315 cm

CARACTERISTIQUES TECHNIQUES DOUBLURES

Le tableau ci-dessous reprend l'ensemble des caractéristiques techniques des doublures :

	COMPOSITION TISSU	POIDS	LAIZE (largeur maximale du rouleau de tissu)
- Doublure simple	50% Coton / 50% Polyester	125g/m ²	280 cm
- Rideau occultante et thermique	50% Coton / 50% Polyester	235g/m ²	274 cm

LIMITES DIMENSIONNELLES

Le tableau ci-dessous reprend l'ensemble des limites dimensionnelles de fabrication :

	Tous types de confection																							
	Largeur en cm		Hauteur en cm																					
	Mini	Maxi	Mini	Maxi																				
- Rideau occultant uni	40	280	50	360																				
- Rideau occultant bicolore			100	320																				
- Rideau occultant aspect flanelle	40	260	50	360																				
- Rideau tamisant uni					100	300																		
- Rideau tamisant chiné uni			50	260																				
- Rideau tamisant bicolore					100	300																		
- Rideau à motif à rayures			50	300																				
- Rideau à motif à fleurs					50	300																		
- Rideau à motif enfants naïfs							50	300																
- Rideau à motif enfants classiques									50	300														
- Rideau à motif géométriques											50	300												
- Rideau à motif carreaux de ciment													50	300										
- Rideau à motif mer															50	300								
- Rideau à motif montagne																	50	300						
- Rideau à motif toile de Jouy																			50	300				
- Rideau à motif minis																					50	300		
- Rideau à motif fantaisie																							50	300
- Rideau à motif Vichy																								
- Rideau à motif Line Art			50	300																				
- Rideau jeune					50	300																		
- Rideau en lin uni							50	300																
- Rideau en lin bicolore									50	300														
- Rideau en lin à rayures	50	300																						
- Rideau en lin à motifs											50	300												
- Rideau en lin Tie and Dye													50	300										
- Rideau en velours uni															50	300								
- Voilage Etamine uni																	50	300						
- Voilage à rayures																			50	300				
																					240	320		
																					260	300		
			235	280																				

CONSEILS D'ENTRETIEN

Pour dépoussiérer le rideau, utilisez une brosse à linge ou un aspirateur avec l'embout en forme de T.
Vous pouvez aussi décrocher le rideau et le secouer par la fenêtre.

En cas de tâche ou dans le cadre d'un entretien et nettoyage complet, **nous vous recommandons un nettoyage à sec (sans contact à l'eau), afin d'éviter toute variation de dimension et/ou de perte de couleur.**

Suite à cela, accrochez le rideau et attendez quelques jours afin qu'il reprenne sa place et sa forme.

Il est possible de le repasser à température douce, réglé au minimum afin de repasser les éventuels plis présents sur votre rideau.