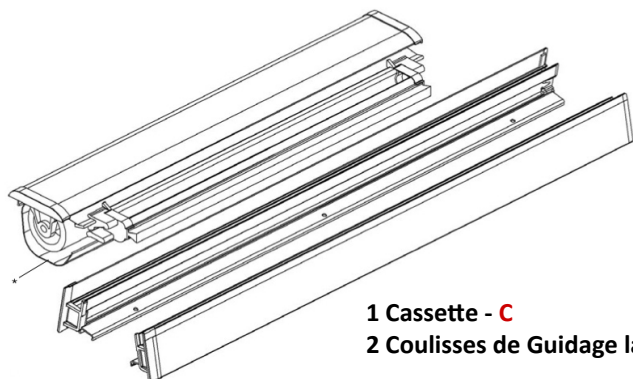
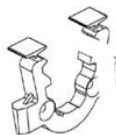


**CONTENU DE VOTRE COLIS**

1 Cassette - C  
2 Coulisses de Guidage latéral - D



2 Supports Cassette - A



4 Vis Supports Cassette - B



Vis Fixation Coulisses - E  
(4 à 8 vis selon les modèles)

**POSE DU STORE pour VELUX®****1 Fixer les 2 supports de cassette sur les montants**

ATTENTION : sur certains modèles de fenêtre Velux® (en général récent) il sera nécessaire de déposer les 2 supports en haut de la fenêtre avant d'installer les supports Stores-et-Rideaux.com.

- Aligner les supports A de chaque côté de la fenêtre en haut du châssis puis les fixer à l'aide des vis B (Fig.1)
- Oter les embouts des Supports A (Fig.2)
- La fenêtre est prête pour recevoir le Store (Fig.3)

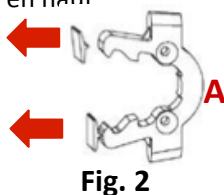


Fig. 2

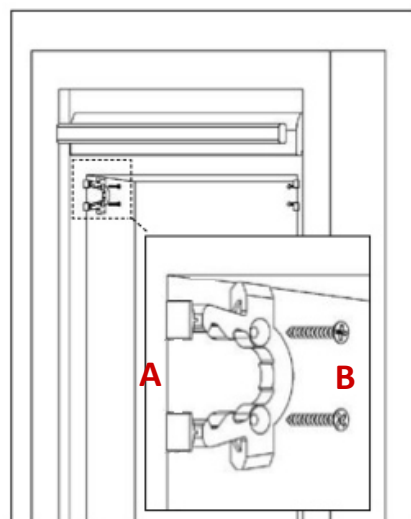


Fig. 1

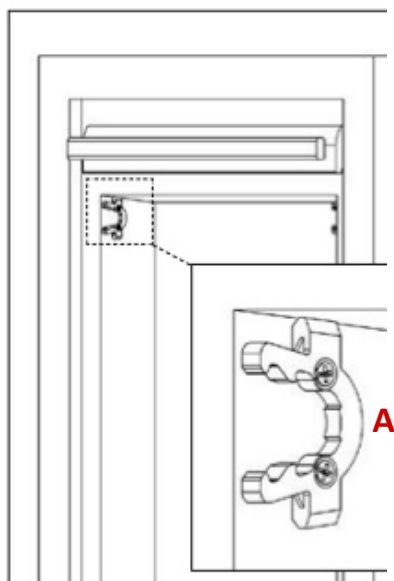


Fig. 3

## 2 Emboiter la Cassette sur les Supports

- Clipser la Cassette **C** sur les supports **A** (Fig.4)

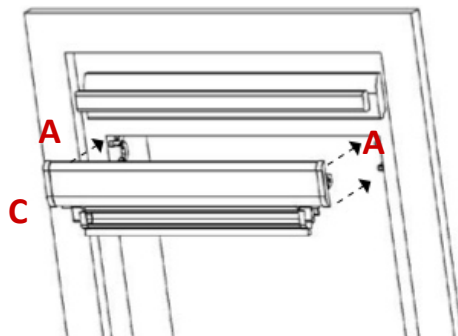


Fig. 4

## 3 Emboiter les Coulisses de Guidage Latéral

- Positionner Chaque Coulisse **D** (Fig.5)

Pour vous aider dans l'installation **la Coulisse DROITE** est repérée dans sa partie basse par une **pastille de couleur**

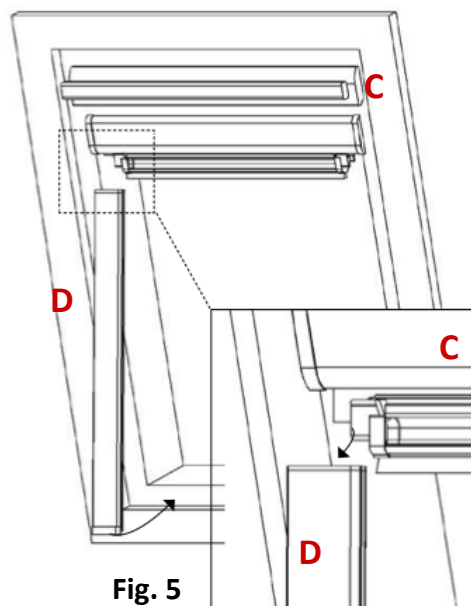
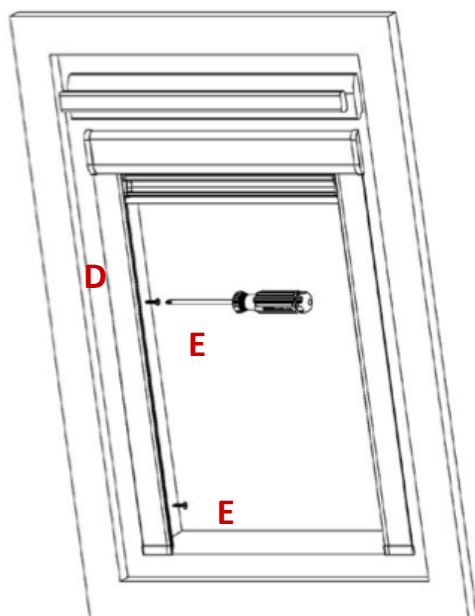


Fig. 5

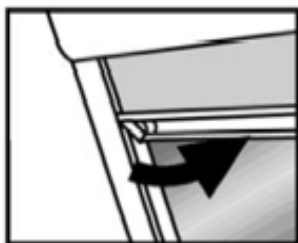
## 4 Visser les Coulisses sur les montants de la Fenêtre



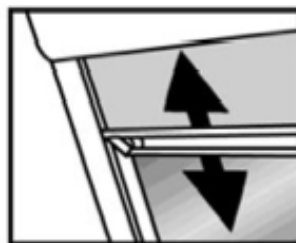
## UTILISATION DU STORE pour VELUX®



**AVANT**  
DE MANŒVRER  
VOTRE STORE



**POUSSEZ**  
AU CENTRE DE LA  
BARRE DE CHARGE



**MANŒUVREZ**  
VOTRE  
STORE



**RAMENEZ**  
VERS VOUS LA  
BARRE DE CHARGE