

### CONTENU DE VOTRE COLIS

Vous venez de recevoir votre colis de MOUSTIQUAIRE LATÉRALE et nous vous remercions de votre commande.

Votre colis contient :

- Le bloc fixe latéral
- Le rail supérieur
- Les caches de finition d'extrémité PVC noirs
- Le profil alu adhésif inférieur
- Le profil de réception de la moustiquaire fermée
- Les fixations du bloc latéral
- Le profil alu d'installation facile (optionnel, si choisi)

### MATÉRIEL REQUIS

- Perceuse avec foret (diamètre 6 mm)
  - Visseuse / tournevis
  - Mètre ruban
  - Crayon
  - Niveau à bulle
  - Pistolet silicone (optionnel)
  - Marteau
- > Pour la visserie NON FOURNIE, reportez-vous à la rubrique : "Quelle visserie choisir ?".



## POSE EN TABLEAU

### PRINCIPE DE POSE

La pose d'une moustiquaire est une pose "EN TABLEAU", à l'EXTÉRIEUR, dans l'encadrement de la baie.

#### ÉTAPE 1 : CHOIX DU SENS D'OUVERTURE

Choisissez l'endroit dans l'épaisseur de votre tableau ou vous souhaitez positionner votre moustiquaire. (Conseil : pas trop près des angles de maçonnerie, car en perçant vous risquez de les casser).

Choisissez le sens d'ouverture pour décider de l'emplacement du bloc qui va se déployer.

#### ÉTAPE 2 : FIXATION DU RAIL SUPÉRIEUR

Équipez le rail supérieur de ces 2 finitions d'extrémité en PVC noires.

Positionnez-le (sous le linteau) **en prenant soit de mettre le côté sans brosse où vous allez mettre le bloc fixe.**

Laissez un espace suffisant entre la moustiquaire et la porte-fenêtre pour ne pas gêner la poignée de la porte-fenêtre (ou tout autre obstacle).

Tracez l'endroit des trous pour les chevilles à l'aide d'un crayon.

> Pour la pose dans le bois, le PVC ou l'aluminium, vous pouvez visser directement à l'aide de vis adéquates sans perçage préalable, ni cheville.

Percez les trous (foret de 6 mm) puis enfoncez-y les chevilles appropriées.

Mettez en place le rail en le vissant.

Dans le cas d'une moustiquaire en 2 vantaux, le rail supérieur sera livré en 2 parties qui s'uniront avec un cache de jonction.

#### ÉTAPE 3 : FIXATION DU PROFIL DE RÉCEPTION

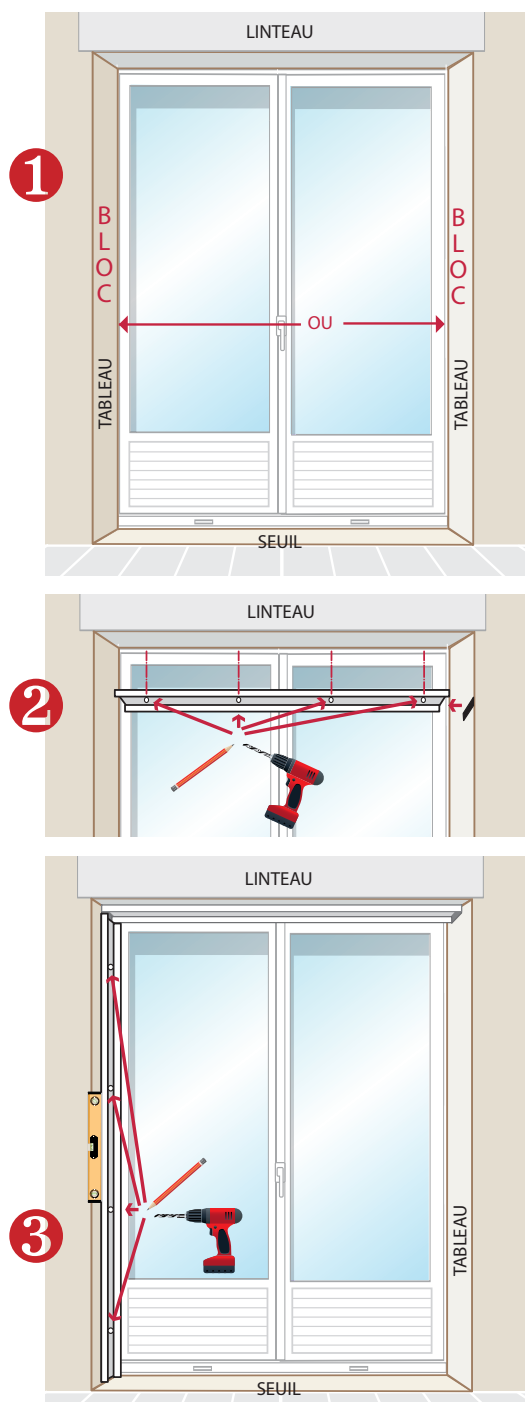
Positionnez le profil de réception de la moustiquaire fermée à l'aplomb du rail supérieur, en l'emboîtant à l'intérieur du rail et en veillant également à sa verticalité (utilisation d'un niveau à bulle recommandé).

Tracez l'endroit des trous pour les chevilles à l'aide d'un crayon.

> Pour la pose dans le bois, le PVC ou l'aluminium, vous pouvez visser directement à l'aide de vis adéquates sans perçage préalable, ni cheville.

Percez les trous (foret de 6 mm) puis enfoncez-y les chevilles appropriées.

Mettez en place le profilé en le vissant.



## POSE EN TABLEAU

### ÉTAPE 4 : POSE DES FIXATIONS DU BLOC FIXE LATÉRAL

Positionnez les fixations noires afin de les tracer à l'aplomb du rail supérieur et sur le tableau face au profil de réception qui vient d'être installé.

Ces fixations devront être **parfaitement alignées les unes par rapport aux autres**, distribuées de façon homogène sur la hauteur du tableau et à l'axe (à l'aplomb du rail supérieur).

Ces fixations recevront à l'étape 6 le bloc fixe latéral, par clipsage. Si ces fixations ne sont pas rigoureusement mises en place, le clipsage s'avèrera impossible.

L'utilisation d'une règle d'une longueur d'un mètre minimum et d'un niveau à bulle est fortement conseillée.

Si vous avez choisi l'option "**Profil d'installation facile**", appliquez les mêmes consignes détaillées à l'ÉTAPE 3.

### ÉTAPE 5 : POSE DU PROFIL ALU ADHÉSIF DE SEUIL

Nettoyer le seuil de la baie à l'aide d'un balai pour éliminer la poussière.

Retirez la protection sur la partie adhésive et positionnez le profil alu inférieur, en veillant qu'il soit bien à l'axe du profilé de réception et à l'axe des fixations.

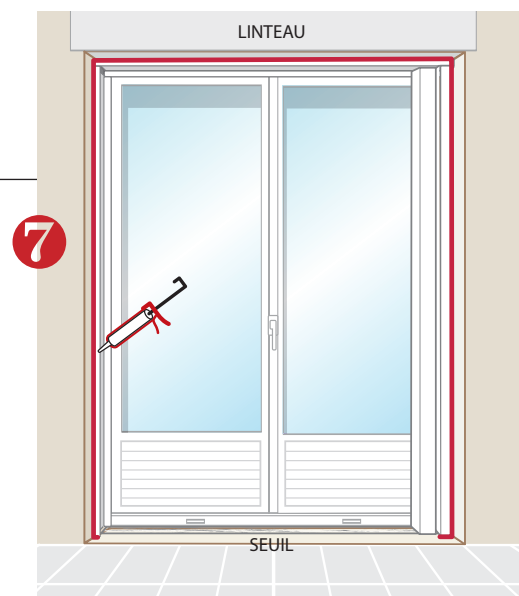
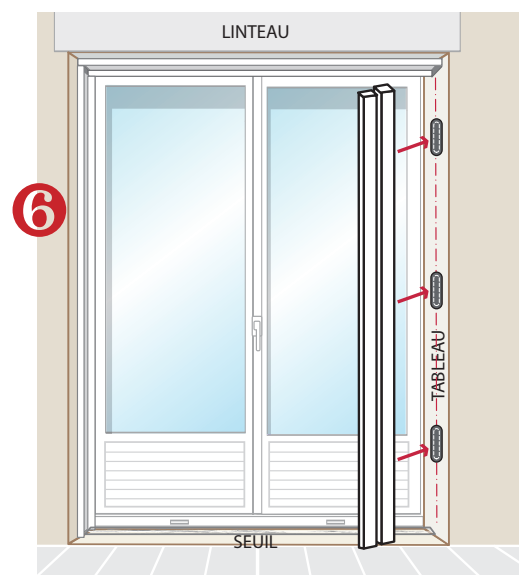
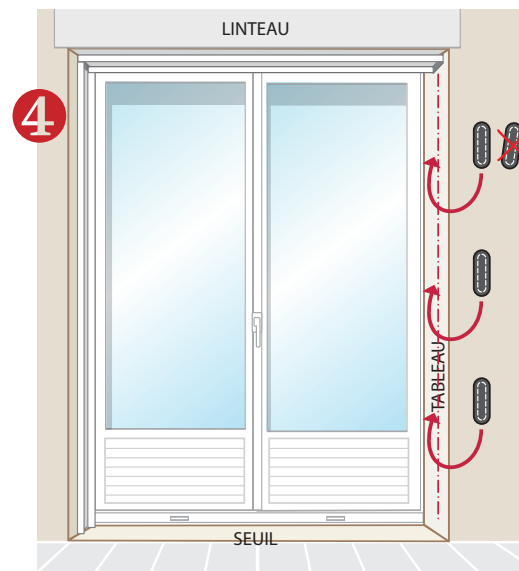
### ÉTAPE 6 : FIXATION DU BLOC FIXE LATÉRAL

Mettez en place le bloc fixe latéral en enfonçant sa partie supérieure (celle sans la roulette) dans le rail supérieur, en le laissant toucher le profilé alu inférieur.

Exercez une forte pression sur l'ensemble de la hauteur afin de le clipser aux fixations.

### ÉTAPE 7 : FINITIONS

Afin d'assurer une étanchéité parfaite et une belle finition, vous pouvez réaliser à l'EXTÉRIEUR un joint au silicone sur le pourtour des profilés.



## UTILISATION DE LA MOUSTIQUAIRE

Pour fermer votre moustiquaire, tirez sur la poignée et poussez complètement jusqu'au bloc de réception.  
Pour l'ouvrir, effectuez la manœuvre inverse.